

Collegamento antenna 5,4Ghz

L'antenna va installata sul balcone o sul tetto fissata anche sul palo dell'antenna tv, chiaramente in modo che abbia visibilità ottica del punto di distribuzione. Questa va collegata con un cavo di rete all'alimentatore nella presa segnata con "PoE". Dall'alimentatore sulla presa "Lan" va collegato il router o il PC

Collegamento diretto di un PC

Se si ha un solo pc si può collegarlo anche direttamente all'alimentatore dell'antenna con un cavo direte. Sul PC si dovrà configurare una nuova connessione PPOE.

<http://www.tecnodata.it/configurazione-ppoe.html>

Collegamento di un Router o Router Wireless



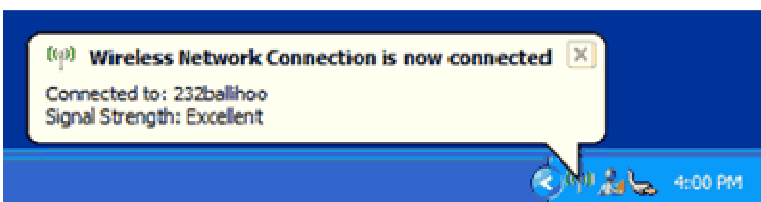
Se il router è senza Wireless basterà collegare i pc sull'interfaccia "Lan", se invece il router è wireless questo consente di convertire i segnali che arrivano dall' antenna in una trasmissione wireless, in modo simile, ad esempio, a quello della base per i telefoni cordless (senza fili). Quindi, collegare l'uscita dell'alimentatore dell'antenna (uscita LAN) nella porta contrassegnate dall'etichetta Internet o WAN.

Se il computer è collegato direttamente al router con un cavo, collegarlo in una delle altre porte libere (porte Lan).

nota: I Router forniti da Tecnodata sono già configurati in PPOE e viene allegato un foglio con il nome della rete wireless configurato e la chiave WEP o WPA che servirà inserire nel pc al primo collegamento

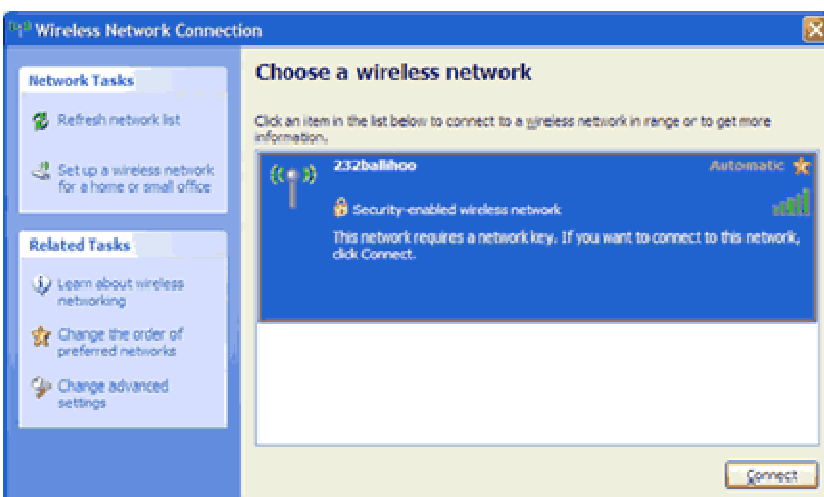
Scheda di rete wireless del pc

Se il computer portatile in uso è abbastanza recente, le funzionalità wireless dovrebbero essere già integrate. In questo caso non sarà necessaria alcuna scheda di rete wireless. Qualora, invece, fosse necessaria una scheda per un computer desktop, si consiglia di acquistare una scheda di rete wireless USB. Utilizzare una scheda per ciascun computer presente nella rete.



In Windows dovrebbe essere visibile un'icona che indica che è stata rilevata una rete wireless. Fare clic con il pulsante destro del mouse sull'icona relativa alla rete wireless nell'angolo inferiore destro dello schermo, quindi

fare clic su Visualizza reti senza fili disponibili. Verrà visualizzata la finestra Connessione rete senza fili in cui dovrebbe essere riportata la rete wireless con il nome scelto. Verrà richiesto di inserire una chiave. Digitare la chiave di crittografia, in alcuni casi richiede una conferma, quindi fare clic su Connetti.



Ora il pc è collegato e non verrà più richiesta nessuna chiave a meno che non si debba rifare il pc.